

2023

SANITAIRES



**ROBINETTERIE DE CHASSE |
ROBINETTERIE DE MACHINE À LAVER |
PLATINES DE DOUCHE / BAIN DOUCHE |
ROBINETTERIE SOUS LAVABO |
RACCORDS SANITAIRES |
ROBINETTERIE RÉNOVATION |**



FABRICATION FRANÇAISE,
 DEPUIS 1913, NOUS PRODUISONS AU
 COEUR DE **LA SOMME** DES PRODUITS DE
HAUTE QUALITÉ DESTINÉS AUX
 PROFESSIONNELS DE LA **PLOMBERIE.**



LA QUALITÉ DE NOS PRODUITS EST DÉMONTRÉE



4MS

Conformité avec les
normes sur le laiton



selon les références

**ADRIEN
 RIQUIER**
 PARFAITEMENT RACCORD



ROBINETTERIE DE CHASSE

S3 À S14



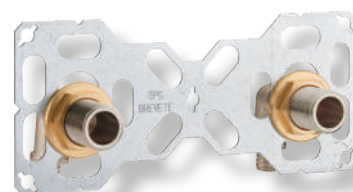
ROBINETTERIE DE MACHINE A LAVER

S15 À S25



PLATINES DE DOUCHE, BAIN-DOUCHE & SÈCHE SERVIETTE

S26 À S32



ROBINETTERIE SOUS LAVABO

S33 À S38



RACCORDS SANITAIRES

S39 À S48

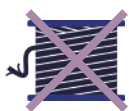


ROBINETTERIE DE RÉNOVATION

S49 À S56



Recommandations d'installation



Proscrire formellement la filasse ou autre fibre type «polyamide». Les contraintes suscitées au moment du serrage peuvent générer des tensions à l'origine d'une rupture mécanique ultérieure.



Proscrire le décapant chloré.



Serrage à la clé plate en évitant tout excès

Dimension	3/8"	1/2"	3/4"	1"
Couple de serrage préconisé (N.m)	25	30	30	40



Étanchéité par joint plat lorsque les portées sont prévues



Strict respect dimensionnel de l'ensemble tube raccord à souder



Ne pas raccorder un filetage conique sur un taraudage cylindrique. (Sur demande, nous étudierons la fabrication de raccords adaptés.)



Nos raccords ne sont pas adaptés aux circuits de climatisation et/ou eau glacée. (Veuillez nous consulter pour la fabrication éventuelle de raccords adaptés)

ROBINETTERIE DE CHASSE



01

LA FINITION LA PLUS SOIGNÉE

SES AVANTAGES

- Un **design** épuré
- Un robinet **compatible** avec l'**installation existante**
- Un **encombrement minimal**



Une platine de finition visible



Un robinet avec une esthétique épurée



Un tube chromé pour une finition impeccable



ROBINET ÉQUERRE 3/8 CONFORT 1/4 DE TOUR *

Ø	RÉF.	Colisage
3/8 Brut	06231	105
3/8 Chromé	06230	105

* en cours de certification NF.

** débit : 12l / min sous 3 bars de pression.



Pack
de 2



2 KITS DE FINITION WC

Désignation	RÉF.	Colisage
2 kits de finition chromé	06232	6

Le tube cuivre comporte un premier collet battu, le second reste à réaliser selon la longueur nécessaire.

Contenu du pack :

- 2 Tubes cuivre chromés Ø10 - 300 mm
- 4 écrous ronds chromés 3/8 - 10



BREVET

R-Fix® W.C

Ø	RÉF.	Colisage
M3/8 - PER à sertir Ø12	07395	14
M3/8 - PER à sertir Ø16	07394	14
M3/8 - PER à glissement Ø12	07392	14
M3/8 - PER à glissement Ø16	07391	14
M3/8 - Multicouche Ø16	22410	14
M3/8 - Multicouche Ø20	22411	14

Contenu du pack :

- 1 raccord coudé M3/8 PER à sertir, à glissement ou multicouche
- 1 plaque de fixation + 4 chevilles
- 1 contre-écrou à collerette
- 1 cache chromé
- 1 rosace chromée Ø 60 mm
- 1 bouchon d'obturation

MAINTENANT

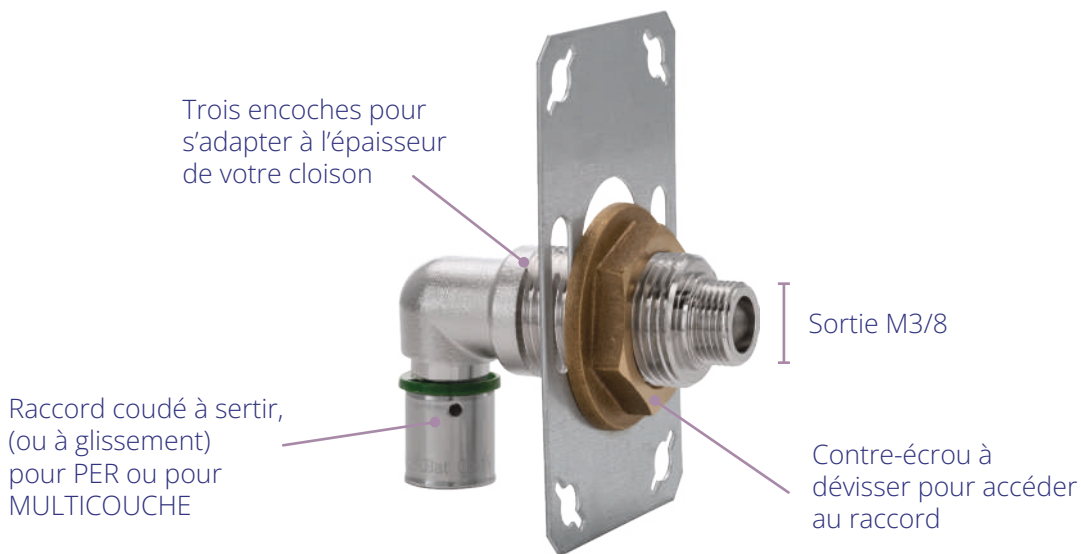


AVANT

UNE FINITION SOIGNÉE & ADAPTABLE

SES AVANTAGES

- Un raccord qui reste **visible** après la pose.
- Une finition **propre et esthétique**
- Un **pack complet** prêt à installer



BREVET

R-Fix® W.C

Ø	RÉF.	Colisage
M3/8 - PER à serrer Ø12	07395	14
M3/8 - PER à serrer Ø16	07394	14
M3/8 - PER à glissement Ø12	07392	14
M3/8 - PER à glissement Ø16	07391	14
M3/8 - Multicouche Ø16	22410	14
M3/8 - Multicouche Ø20	22411	14

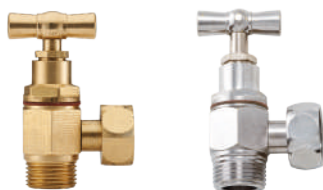


ROBINET ÉQUERRE 3/8 CONFORT 1/4 DE TOUR*

Ø	RÉF.	Colisage
3/8 Brut	06231	105
3/8 Chromé	06230	105

* en cours de certification NF.

** débit : 12l / min sous 3 bars de pression.



ROBINET ÉQUERRE AVEC PRESSE ÉTOUPE

Ø	RÉF.	Colisage
3/8 Brut	03920	250
3/8 Chromé	03921	250
1/2 Brut	03915	180
1/2 Chromé / Poli	03917	100



ROBINET DROIT AVEC PRESSE ÉTOUPE

Ø	RÉF.	Colisage
3/8 Brut	03924	180
3/8 Chromé / Poli	03926	180
1/2 Brut	03925	100
1/2 Chromé / Poli	03927	100



ROBINET ÉQUERRE 1/4 DE TOUR NF

Ø	RÉF.	Colisage
3/8 Chromé NF	05650	250



ROBINET ÉQUERRE 1/4 DE TOUR

Ø	RÉF.	Colisage
3/8 Chromé	05652	250



ROBINET DROIT 1/4 DE TOUR NF

Ø	RÉF.	Colisage
3/8 Chromé NF	06215	200
1/2 Chromé NF	06228	200



PACK HYGIÈNE ALIMENTATION ENCASTRÉE

SES AVANTAGES

- Modèle pour alimentation **encastrée Mâle 1/2**.
- Un pack complet **prêt à installer, avec flexible pvc lisse antibactérien**, longueur 1,20 mètre.
- Design épuré, qui **s'intègre facilement** dans tous les intérieurs



PACK HYGIÈNE DESIGN

Désignation	RÉF.	Colisage
Pack hygiène à encastrer	07332	8

Contenu du pack :

- 1 Robinet support 1/4 de tour stop douchette
- 1 Douchette en laiton chromée
- 1 Flexible métalloplastique long. 1,2m
- 1 Rosace chromée

PACK HYGIÈNE MONOBLOC DESIGN



SES AVANTAGES

- Il **remplace** le robinet d'arrêt classique équerre ou droit.
- Robinet 1/4 de tour côté douchette
- Un pack complet **prêt à installer, avec flexible en PVC lisse anti bactérien**, longueur 1,2 mètre.
- Design épuré, qui **s'intègre facilement** dans tous les intérieurs



KIT HYGIÈNE MONOBLOC DESIGN *

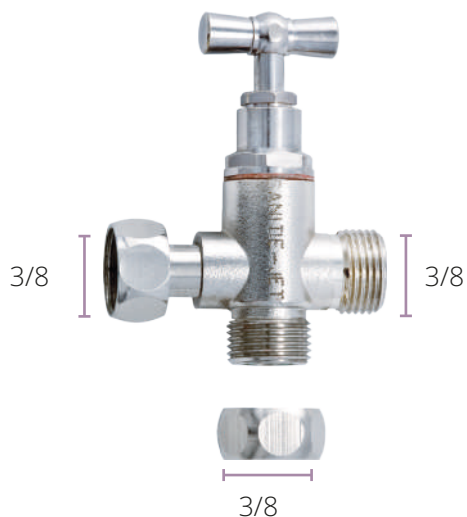
Designation	RÉF.	Colisage
Pack hygiène monobloc	07334	8

Contenu du pack :

- 1 robinet double monobloc 1/4 de tour
- 1 douchette en laiton chromée
- 1 flexible métalloplastique long. 1,2m
- 1 support laiton

SANITIE-JET

Robinet 3 voies



SES AVANTAGES

- Il **remplace** le robinet d'arrêt équerre ou droit.
- Il **s'adapte** à toutes les configurations de plomberie.
- Une installation **facile et rapide** : juste à visser !
- Avec accessoires, il permet d'**alimenter** un électroménager ou de raccorder une douchette.

EN ALIMENTATION W.C



EN ALIMENTATION ÉLECTROMÉNAGER



La fermeture du robinet entraîne la fermeture des 2 sorties mâles

ROBINET UNIVERSEL SANITIE-JET

Désignation	RÉF.	Colisage
SANITIE-JET solo	07335	100

Contenu du pack :
 - 1 robinet SANITIE-JET
 - 1 bouchon
 - 3 joints



La fermeture du robinet entraîne la fermeture des 2 sorties mâles

PACK ÉLECTROMÉNAGER SANITIE-JET

Désignation	RÉF.	Colisage
Pack SANITIE-JET électroménager	07337	100

Contenu du pack :
 - 1 Robinet SANITIE-JET
 - 1 Robinet équerre
 - 1 réduction F3/8 - M3/4
 - 5 joints



Pack Hygiène W.C confort

SES AVANTAGES

- Le pack Hygiène W.C vous permet de **raccorder une douchette** avec flexible.
- La douchette peut être utilisée pour l'hygiène intime ou le nettoyage des W.C.
- Une **installation facile et rapide** : juste à visser !
- Un pack complet **prêt à installer**.



PACK SANITIE JET CONFORT

Désignation	RÉF.	Colisage
Pack hygiène confort	07339	6

Contenu du pack :

- 1 robinet 3 voies
- 1 robinet de chasse
- 1 douchette en laiton chromée
- 1 flexible métaloplastique long. 1,2m
- 1 support laiton chromé



DOUCHETTE W.C CONFORT

Désignation	RÉF.	Colisage
Douchette laiton chromée + flexible métaloplastique gris + support laiton chromé	07199	10

Pack Hygiène W.C éco

SES AVANTAGES

- Le pack Hygiène W.C vous permet de **raccorder une douchette** avec flexible.
- La douchette peut être utilisée pour l'hygiène intime ou le nettoyage des W.C.
- Une **installation facile et rapide** : juste à visser !
- Un pack complet **prêt à installer**.



PACK SANITIE JET ECO

Désignation	RÉF.	Colisage
Pack hygiène éco	07336	6

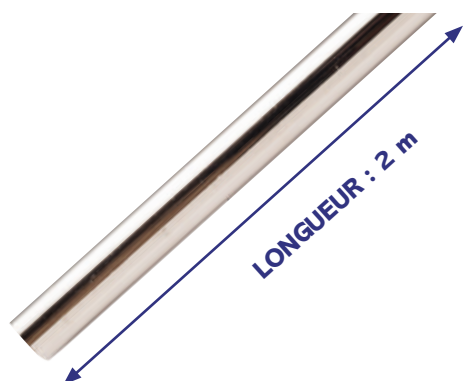
Contenu du pack :

- 1 robinet 3 voies
- 1 robinet de chasse NF
- 1 douchette plastique blanche
- 1 flexible métaloplastique blanc long. 1,2m
- 1 support plastique



DOUCHETTE W.C ECO

Désignation	RÉF.	Colisage
Douchette plastique + Flexible métaloplastique blanc + Support plastique blanc	07190	10



TUBE CUIVRE CHROMÉ, LONGUEUR 2M

Ø Ext tube	RÉF.	Colisage
10	07502	1
12	07503	1
14	07504	1
16	07505	1
18	07506	1
32	07507	1



JD SANS TROP PLEIN

Désignation	RÉF.	Colisage
Mécanisme complet monté	08200	15
Tige à l'oeil JD	00177	1700
Boule seule	00165	60



JD AVEC TROP PLEIN

Désignation	RÉF.	Colisage
Mécanisme complet monté	08205	10
Tige à l'oeil JD	00177	1700
Boule seule	00165	60



IS

Désignation	RÉF.	Colisage
Mécanisme complet monté	08490	25
Vis IS	00164	2500
Boule seule IS	82018	60



TYPE ASPIRAMBO

Désignation	RÉF.	Colisage
Mécanisme complet	08215	16



ROBINET FLOTTEUR ORDINAIRE

Désignation	RÉF.	Colisage
3/8 siège laiton tige 250	04005	50
1/2 siège laiton tige 250	04006	50



ROBINET FLOTTEUR TIGE ARTICULÉE

Désignation	RÉF.	Colisage
3/8 siège laiton tige 250	04460	50
1/2 siège laiton tige 250	04461	50



BOULE FLOTTEUR

Désignation	RÉF.	Colisage
Boule flotteur cuivre Ø 85	04007	20

ROBINETTERIE DE MACHINE À LAVER



ROBINETTERIE DE M.A.L

02

Découvrez nos solutions **Machine à laver**

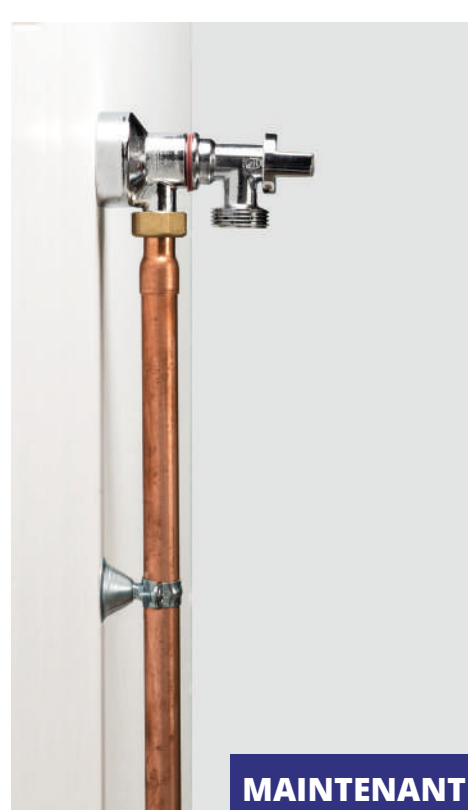
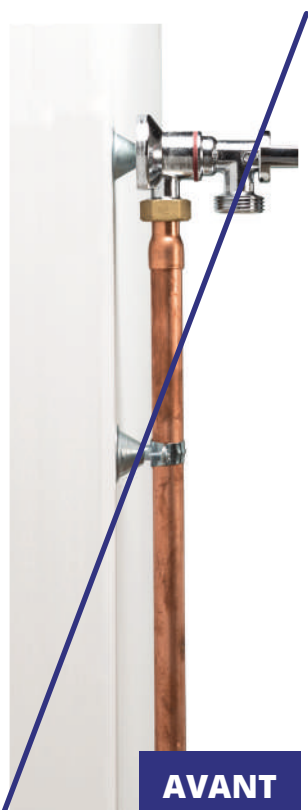
Robinets avec inclinaison renforcée (page S19)



VISSAGE
IMPOSSIBLE



Appliques et solutions de piquage confort (page S22-26)



MAINTENANT



R-Fix® Machine à laver

SES AVANTAGES

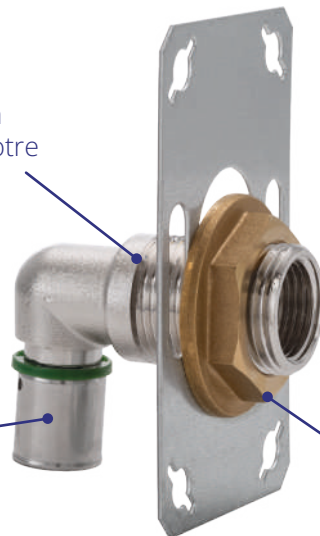
- Le raccord reste visible après la pose.
- Une finition propre et esthétique
- Un pack complet prêt à installer

AVANT

INFORMATIONS TECHNIQUES

Trois encoches pour **s'adapter à l'épaisseur** de votre cloison

Raccord coudé à sertir (ou à glissement) pour PER ou pour MULTICOUCHE



Sortie F1/2 pour installer un **robinet Machine à laver**

Contre-écrou à **dévisser pour accéder** au raccord



BREVET

R-Fix® MACHINE À LAVER

Ø	RÉF.	Colisage
F1/2 - PER à sertir Ø12	07398	14
F1/2 - PER à sertir Ø16	07399	14
F1/2 - PER à glissement Ø12	07396	14
F1/2 - PER à glissement Ø16	07397	14
F1/2 - Multicouche Ø16	22414	14
F1/2 - Multicouche Ø20	22415	14

Contenu du pack :

- 1 raccord coudé F1/2 PER à sertir, à glissement ou multicouche
- 1 plaque de fixation + 4 chevilles
- 1 contre-écrou à collerette
- 1 cache chromé
- 1 rosace chromée Ø 60 mm
- 1 bouchon d'obturation



ROBINET COMPACT 1/4 DE TOUR

Ø	RÉF.	Colisage
M 1/2 - M3/4	04033	200



ROBINET DOUBLE MACHINE À LAVER ET LAVE-VAISSELLE

Ø	RÉF.	Colisage
M1/2 - M3/4	08579	36

CONFORT



ROBINET DOUBLE MACHINE À LAVER ET LAVE-VAISSELLE CONFORT

Ø	RÉF.	Colisage
M1/2 - M3/4	05800	30



ROBINET DOUBLE VOIE

Ø	RÉF.	Colisage
M1/2 - M3/4	05736	25



COMBINÉ

Ø	RÉF.	Colisage
M1/2 - M3/4 - M3/8	06210	25



ROBINET DOUBLE VERTICAL

Ø	RÉF.	Colisage
M1/2 - M3/4	04357	20



ROBINET AVEC PUISAGE

Ø	RÉF.	Colisage
M1/2 - M3/4	04358	50



ROBINET AUTOPERCEUR TUBE 10 À 16 mm

Ø	RÉF.	Colisage
M3/4	04420	50
M3/4 - 1/4 de tour	07311	50



ROBINET OBLIQUE STANDARD

Ø	RÉF.	Colisage
M1/2 - M3/4	04356	100



ROBINET POLI-CHROMÉ CROISILLON 3 PANS MÉTAL

Ø	RÉF.	Colisage
M1/2 - M3/4	04361	60



ROBINET 1/4 DE TOUR

Ø	RÉF.	Colisage
M1/2 - M3/4	05639	100



ROBINET 1/4 DE TOUR NF

Ø	RÉF.	Colisage
M1/2 - M3/4	05642	50

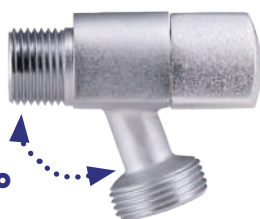
ADAPTÉ AUX ÉCROUS LARGES DE TUYAU DE MACHINE À LAVER



ROBINET OBLIQUE AVEC ANGLE ACCENTUÉ (30°)

Ø	RÉF.	Colisage
M1/2-M3/4	04362	100

Adapté aux écrous larges de tuyau de machines à laver



ROBINET 1/4 DE TOUR DESIGN

Ø	RÉF.	Colisage
M1/2 - M3/4	05643	70

Adapté aux écrous larges de tuyau de machines à laver

Siphons Machine à laver

- Tube PVC
- Corps et coudes ABS
- Bouchons Polypropylène
- Température maximum : 90°

- Tous les éléments sont à coller entre eux.
- Joint NBR.
- Emballage individuel avec code barre.
- Tube Ø 40 mm extérieur.



SIPHON HORIZONTAL

Ø	RÉF.	Colisage
Tube Ø 40mm extérieur	05820	25



SIPHON VERTICAL

Ø	RÉF.	Colisage
Tube Ø 40mm extérieur	08960	30



ENTONNOIR

Ø	RÉF.	Colisage
Tube Ø 40mm extérieur	08961	10



JONCTION «Y» LAITON

Ø	RÉF.	Colisage
Ecrou 3/4 - 2 sorties 3/4	05761	100



TUBE ÉVACUATION CROSE AMOVIBLE

Longueur	RÉF.	Colisage
1,50 m	08965	5
2,00 m	08966	4
2,50 m	08967	4



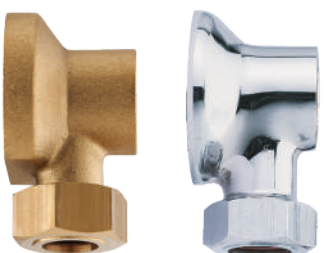
TUYAU ALIMENTATION COUDE 3/4 - FEMELLE 3/4

Longueur	RÉF.	Colisage
1,50 m	08970	5
2,00 m	08971	5
2,50 m	08972	5



APPLIQUE NUE

Ø	RÉF.	Colisage
1/2 Brute	00987	100
1/2 Chromée	00996	100
3/4 Brute	02883	80
3/4 Chromée	02884	80



APPLIQUE AVEC ÉCROU CB

Ø	RÉF.	Colisage
1/2 - 12 Brute	04076	100
1/2 - 14 Brute	04416	100
1/2 - 12 Chromée	04077	100
1/2 - 14 Chromée	04418	100
3/4 - 18 Brute	02879	50
3/4 - 18 Chromée	04354	50



APPLIQUE DOUBLE

Ø	RÉF.	Colisage
1/2 Chromée	04386	150



COLIS MACHINE À LAVER CONFORT

Désignations	RÉF.	Colisage
10 Robinets + 10 Siphons + 10 Appliques Confort	08962	1



COLIS MACHINE À LAVER STANDARD

Désignations	RÉF.	Colisage
10 Robinets + 10 Siphons + 10 Appliques Standard	08978	1

COMBINÉ PIQUAGE Machine à laver

MODELE
DEPOSE



AVANT

MAINTENANT



Réf : 04029



GAIN DE PLACE,
plaqué contre le
mur



**DOUBLE
ALIMENTATION,**
surperposez-les

SES AVANTAGES

- Permet de raccorder directement un lave linge ou lave vaisselle
- S'installe entre l'arrivée d'eau froide et le flexible de la robinetterie
- Robinet pré-monté



TÉ DE PIQUAGE MACHINE À LAVER BRUT

Ø	RÉF.	Colisage
M3/8 - F1/2 - F3/8	04030	170



TÉ DE PIQUAGE MACHINE À LAVER NICKELÉ AVEC ÉCROU LIBRE

Ø	RÉF.	Colisage
M3/8 - F1/2 - écrou libre 3/8	04034	100



COMBINÉ DE PIQUAGE MACHINE À LAVER

Ø	RÉF.	Colisage
M3/8 - M3/4 - écrou libre 3/8	04029	80



Base plus large
pour s'aligner
parfaitement sur un
collier Atlas standard.



14 mm

Réf : 22720

EXISTE AUSSI EN VERSION PIQUAGE

MODELE
DEPOSE

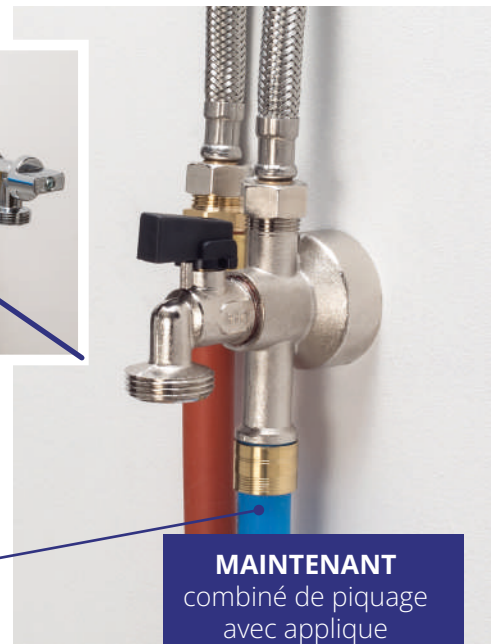


Base plus large pour
s'aligner parfaitement
sur un collier Atlas



AVANT

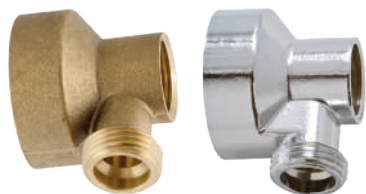
À raccorder
simplement à
une arrivée d'eau
froide



MAINTENANT
combiné de piquage
avec applique

Réf : 04074

APPLIQUES MACHINE À LAVER CONFORT



APPLIQUE CONFORT À VISSER

Désignation	RÉF.	Colisage
1/2 Chromée sans écrou	07099	100
1/2 Chromée avec écrou - 14	07137	100
1/2 Brute sans écrou	04075	100
1/2 Brute avec écrou 1/2 - 14	07138	100



APPLIQUE CONFORT À SERTIR (PER)

Désignation	RÉF.	Colisage
1/2 Chromée PER à sertir 16	17502	80



APPLIQUE CONFORT À GLISSEMENT (PER)

Désignation	RÉF.	Colisage
1/2 Chromée PER à glissement 16	16502	80



APPLIQUE CONFORT MULTICOUCHE

Ø	RÉF.	Colis
1/2 Chromée Multicouche Ø16	22715	80
1/2 Chromée Multicouche Ø20	22716	80



APPLIQUE PIQUAGE CONFORT

Ø	RÉF.	Colisage
3/8 - 1/2 - 1/2	04024	80
3/8 - 1/2 - PER à sertir Ø12	17445	80
3/8 - 1/2 - PER à sertir Ø16	17446	80
3/8 - 1/2 - PER à glissement Ø12	16445	80
3/8 - 1/2 - PER à glissement Ø16	16446	80
3/8 - 1/2 - Multicouche Ø16	22720	80
3/8 - 1/2 - Multicouche Ø20	22721	80



APPLIQUE PIQUAGE CONFORT AVEC ROBINET

Ø	RÉF.	Colisage
M3/8 - M3/4 - écrou libre 3/8	04074	50
3/8 - 3/4 - PER à sertir Ø12	17338	50
3/8 - 3/4 - PER à sertir Ø16	17339	50
3/8 - 3/4 - PER à glissement Ø12	16338	50
3/8 - 3/4 - PER à glissement Ø16	16339	50
3/8 - 3/4 - Multicouche Ø16	22730	40
3/8 - 3/4 - Multicouche Ø20	22731	40



PLATINES DE DOUCHE/
BAIN-DOUCHE
& SÈCHE SERVIETTE



PLATINES DE DOUCHE

03



R-Fix®

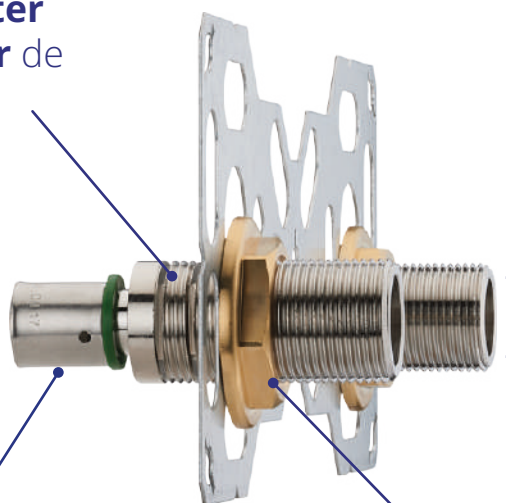
Douche / Bain-douche

SES AVANTAGES

- Les raccords restent visitables après la pose du revêtement
- Un système qui s'adapte à l'épaisseur de votre cloison
- Entraxe 150 mm
- Un pack complet prêt à installer

INFORMATIONS TECHNIQUES

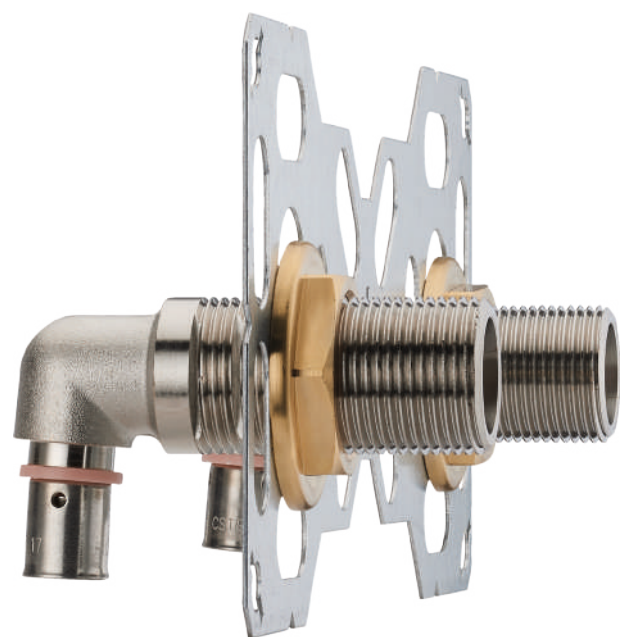
Trois encoches pour **s'adapter à l'épaisseur** de votre cloison



Raccords coudés ou droits à sertir (ou à glissement) pour PER et pour MULTICOUCHE

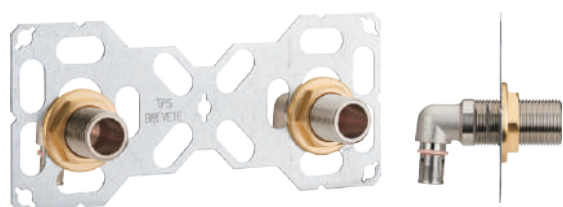
Sortie M3/4 pour **raccorder directement** la robinetterie

Contre-écrou à **dévisser pour accéder** au raccord



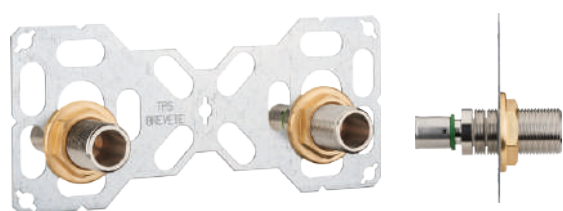
SES AVANTAGES

- Une finition parfaite
- Fixation par vissage, facilement démontable et remontable.



R-Fix® DOUCHE / BAIN DOUCHE RACCORDS COUDÉS

Désignation	RÉF.	Colisage
M3/4 - PER À sertir Ø12	07348	16
M3/4 - PER À sertir Ø16	07358	16
M3/4 - PER À glissement Ø12	07748	16
M3/4 - PER À glissement Ø16	07758	16
M3/4 - Multicouche Ø16	22400	16
M3/4 - Multicouche Ø20	22401	16



R-Fix® DOUCHE / BAIN DOUCHE RACCORDS DROITS

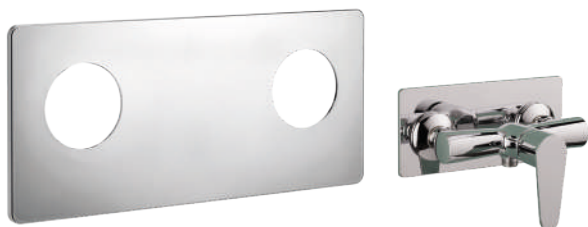
Désignation	RÉF.	Colisage
M3/4 - PER À sertir Ø12	07737	10
M3/4 - PER À sertir Ø16	07738	10
M3/4 - PER À glissement Ø12	07745	10
M3/4 - PER À glissement Ø16	07739	10
M3/4 - Multicouche Ø16	22404	10
M3/4 - Multicouche Ø20	22405	10

Contenu du pack :

- 2 raccords coudés ou droits M3/4 PER à sertir, à glissement ou multicouche
- 1 plaque de fixation + 5 chevilles
- 2 contre-écrous à collerette
- 2 bouchons d'obturation

Cache chromé pour platine douche entraxe 150 mm

Désignation	RÉF.	Colisage
Cache seul	07799	40





CACHE TUBE

Radiateur Sèche-serviette



AVANT

Une platine de
 finition chromée
 ou blanche

SES AVANTAGES

- Entraxe de 50 mm
- Une finition **propre** et **esthétique**
- Un pack **complet** prêt à installer



MAINTENANT

2 tubes en laiton (160mm) chromés ou
 blancs permettant de couvrir les tubes



AVANT



MAINTENANT



KIT CACHE TUBE DOUBLE CHROMÉ

Désignation	RÉF.	Colisage
finition chromée	07676	15



KIT CACHE TUBE DOUBLE BLANC

Désignation	RÉF.	Colisage
finition blanche	07675	15

Contenu du pack :

- 2 tubes 160 mm chromés ou blancs (pour tuyaux Ø12 mm à Ø16 mm)
- 1 platine double entraxe 50 mm (70 x 120 mm).
- Joints toriques pour garantir l'étanchéité à l'air selon la RE2020



KIT CACHE TUBE 2 ROSACES & 2 TUBES CHROMÉS

Désignation	RÉF.	Colisage
finition chromée	07678	15



KIT CACHE TUBE 2 ROSACES & 2 TUBES BLANCS

Désignation	RÉF.	Colisage
finition blanche	07677	15

Contenu du pack :

- 2 tubes 160 mm chromés ou blancs (pour tuyaux Ø12 mm à Ø16 mm)
- 2 platines chromées ou blanches Ø 50 mm.
- Joints toriques pour garantir l'étanchéité à l'air selon la RE2020



R-Fix® Radiateur Sèche-serviette

SES AVANTAGES

- Le raccord coudé visitable après la pose
- Raccordement direct au radiateur / sèche-serviette
- Finition propre et esthétique
- Deux finitions : blanc ou chromé
- Pack complet prêt à installer



R-Fix® RADIATEUR SÈCHE-SERVIETTE CHROMÉ

Désignation	RÉF.	Colisage
M1/2 - F1/2 - PER à sertir Ø12	07660	14
M1/2 - F1/2 - PER à sertir Ø16	07661	14
M1/2 - F1/2 - PER à glissement Ø12	07662	14
M1/2 - F1/2 - PER à glissement Ø16	07663	14
M1/2 - F1/2 - Multicouche Ø16	22423	14
M1/2 - F1/2 - Multicouche Ø20	22424	14

R-Fix® RADIATEUR SÈCHE-SERVIETTE BLANC

Désignation	RÉF.	Colisage
M1/2 - F1/2 - PER à sertir Ø12	07670	14
M1/2 - F1/2 - PER à sertir Ø16	07671	14
M1/2 - F1/2 - PER à glissement Ø12	07672	14
M1/2 - F1/2 - PER à glissement Ø16	07673	14
M1/2 - F1/2 - Multicouche Ø16	22421	14
M1/2 - F1/2 - Multicouche Ø20	22422	14

Contenu du pack :

- 1 raccord coudé M1/2 - F1/2 PER à sertir, à glissement ou multicouche
- 1 douille 1/2 chromée
- 1 plaque de fixation + 4 chevilles
- 1 contre-écrou à collerette
- 1 cache blanc ou chromé
- 1 rosace Ø 60 mm
- 1 bouchon d'obturation

ROBINETTERIE SOUS LAVABO



ROBINETTERIE SOUS LAVABO

04

BREVET

R-Fix®
Lavabo

MAINTENANT



AVANT

SES AVANTAGES

- Le raccord reste visible après la pose
- Entraxe 120 mm
- Une finition propre et esthétique
- Un pack complet prêt à installer

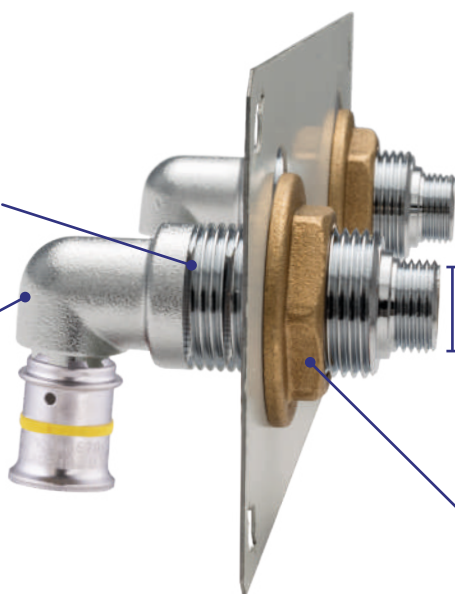
INFORMATIONS TECHNIQUES

Trois encoches pour **s'adapter à l'épaisseur** de votre cloison

NF

Raccords droits ou coudés

à sertir (ou à glissement) pour PER et pour MULTICOUCHE



Sortie M3/8 (sur cette photo) permet de **raccorder directement les flexibles** de la robinetterie ou F1/2 pour intercaler un robinet d'arrêt

Contre-écrou à **dévisser pour accéder** au raccord



R-Fix® LAVABO RACCORDS COUDÉS M3/8

Désignation	RÉF.	Colisage
M3/8 - PER à sertir Ø12	07798	16
M3/8 - PER à sertir Ø16	07796	16
M3/8 - PER à glissement Ø12	07795	16
M3/8 - PER à glissement Ø16	07794	16
M3/8 - Multicouche Ø16	22430	16
M3/8 - Multicouche Ø20	22431	16

Contenu du pack :

- 2 raccords coudés M3/8 PER à sertir, à glissement ou Multicouche
- 1 plaque de fixation + 5 chevilles
- 2 contre-écrous à collerette
- 1 cache chromé
- 2 rosaces chromées Ø60mm
- 2 bouchons d'obturation



R-Fix® LAVABO RACCORDS COUDÉS F1/2

Désignation	RÉF.	Colisage
F1/2 - PER à sertir Ø12	07728	16
F1/2 - PER à sertir Ø16	07729	16
F1/2 - PER à glissement Ø12	07726	16
F1/2 - PER à glissement Ø16	07727	16

Contenu du pack :

- 2 raccords coudés F1/2 PER à sertir ou à glissement
- 1 plaque de fixation + 5 chevilles
- 2 contre-écrous à collerette
- 1 cache chromé
- 2 rosaces chromées Ø60mm
- 2 bouchons d'obturation pour la version F1/2

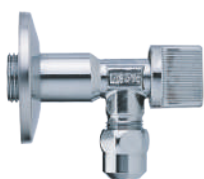


R-Fix® LAVABO RACCORDS DROITS M3/8

Désignation	RÉF.	Colisage
M3/8 - PER à sertir Ø16	07733	16
M3/8 - PER à glissement Ø16	07732	16
M3/8 - Multicouche Ø20	22435	16

Contenu du pack :

- 2 raccords coudés M3/8 PER à sertir, à glissement ou Multicouche
- 1 plaque de fixation + 5 chevilles
- 2 contre-écrous à collerette
- 1 cache chromé
- 2 rosaces chromées Ø60mm
- 2 bouchons d'obturation



ROBINET D'ARRÊT ÉQUERRE SOUS LAVABO 1/4 DE TOUR LONG

Ø	RÉF.	Colisage
Mâle 3/8 - Biconique 10	07320	50
Mâle 1/2 - Biconique 10	07321	50



ROBINET D'ARRÊT À MANETTE

Ø	RÉF.	Colisage
Biconique 12 - Mâle 3/8	06237	200
Biconique 14 - Mâle 3/8	06238	150



ROBINET D'ARRÊT À VIS

Ø	RÉF.	Colisage
Biconique 10 - 12	01498	250
Biconique 10 - 14	01499	100



ROBINET D'ARRÊT À MANETTE

Ø	RÉF.	Colisage
Biconique 10 - 12	06201	150



ROBINET D'ARRÊT À VIS

Ø	RÉF.	Colisage
Mâle 3/8 - Mâle 3/8	06206	200



ROBINET D'ARRÊT À MANETTE

Ø	RÉF.	Colisage
Mâle 3/8 - Mâle 3/8	06213	100
Mâle 3/8 - Mâle 1/2	06224	100
Mâle 1/2 - Mâle 1/2	06214	100



ROBINET D'ARRÊT À VIS

Ø	RÉF.	Colisage
Mâle 3/8 - Écrou libre 3/8	06208	200
Mâle 1/2 - Écrou libre 1/2	06209	200



ROBINET D'ARRÊT À MANETTE

Ø	RÉF.	Colisage
Mâle 3/8 - Écrou libre 3/8	06215	200
Mâle 1/2 - Écrou libre 1/2	06228	200



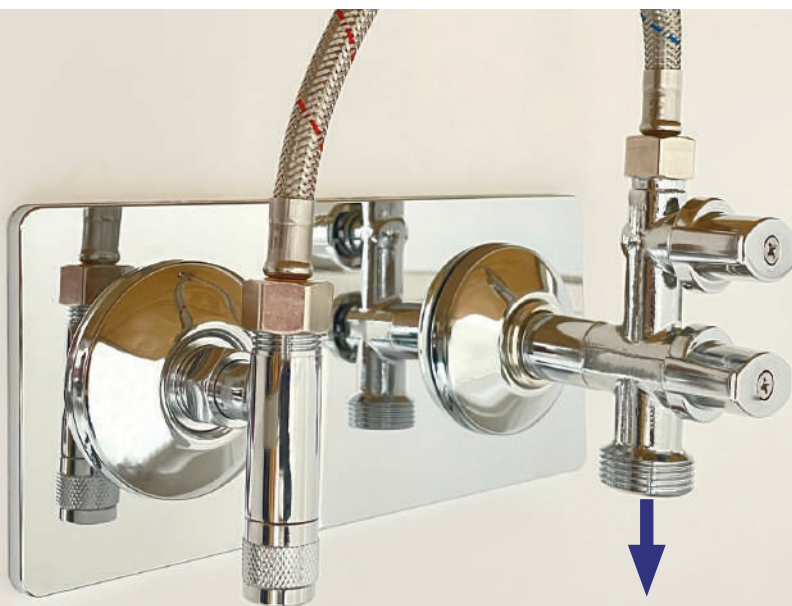
STOP DOUCHE À MANETTE

Ø	RÉF.	Colisage
Femelle 1/2 - Mâle 1/2	06205	100

R-Fix® Platine MIXTE

SES AVANTAGES

- Le raccord reste visible après la pose
- Entraxe 120 mm
- Une finition propre et esthétique
- Un pack complet prêt à installer
- Permet de raccorder facilement une arrivée d'eau lavabo et une machine à laver à partir de la même platine



Possibilité de relier le flexible de machine à laver



Exemple de réalisation sur chantier



Raccord M3/8



Raccord F1/2 pour robinet de machine à laver

BREVET

R-Fix® MIXTE

Ø	RÉF.	Colis
M3/8 - F1/2 - PER à sertir Ø16	07793	10
M3/8 - F1/2 - Multicouche Ø16	22438	10

Contenu du pack :

- 1 raccord coudé F1/2 à sertir Ø16 ou Multicouche Ø16
- 1 raccord coudé M3/8 à sertir Ø16 ou Multicouche Ø16
- 1 plaque de fixation + 5 chevilles
- 2 contre-écrous à collerette
- 1 cache chromé
- 2 rosaces chromées Ø60mm
- 2 bouchons d'obturation



NOUVELLE PLATINE R-Fix® MIXTE (VOIR AU DOS)

RACCORDS SANITAIRES



05



Contre écrou laiton

Pack
de 2

COLONNETTE CONFORT MONOBLOC FONDUE EMBASE 44 mm - HAUTEUR 66 mm

Désignation	RÉF.	Packaging	Colisage
Sans écrou, sortie M3/4	07168	Carton x8	32
Avec écrou 1/2 - 14, sortie M3/4	07172	Carton x8	32

Désignation	RÉF.	Packaging	Colisage
Avec écrou 1/2 - 14, sortie M3/4	71722	Blibox x2	9



Contre écrou laiton

Pack
de 2

COLONNETTE HAUTEUR 63 mm AVEC ROSACE 50 mm

Désignation	RÉF.	Packaging	Colisage
Sans écrou, sortie M3/4	07183	Carton x20	80
Avec écrou 1/2 - 14, sortie M3/4	07184	Carton x20	80

Désignation	RÉF.	Packaging	Colisage
Avec écrou 1/2 - 14, sortie M3/4	71842	Blibox x2	4

INFORMATIONS TECHNIQUES



Contre écrou **laiton** ouvert

Flexible **serti usine** pour plus de **fiabilité**

Existe en sortie **F1/2** et sortie **F3/8** (spécial rénovation), avec joint imperdable

Flexible de 50 cm : permet un raccordement en déport de la trappe de visite



BREVET



Pack de 2

COLONNETTE CONFORT AVEC FLEXIBLE SERTI D'USINE

Désignation	RÉF.	Packaging	Colisage
M3/4 - Ecrou 1/2	07158	Sachet x1	10

M3/4 - Ecrou 3/8 (Rénovation)	07151	Sachet x1	10
-------------------------------	-------	-----------	----

Désignation	RÉF.	Packaging	Colisage
M3/4 - Ecrou 1/2	71582	Boîte x2	10

M3/4 - Ecrou 3/8 (Rénovation)	71512	Boîte x2	10
-------------------------------	-------	----------	----



Pack
de 2

COLONNETTE EMBASE FONDUE Ø 45 mm HAUTEUR 70 mm

Désignation	RÉF.	Colisage
Sortie M 3/4	71702	9



Pack
de 2

COLONNETTE EMBASE FONDUE Ø 45 mm HAUTEUR 70 mm

Désignation	RÉF.	Colisage
Sortie F1/2 avec écrou libre	71652	9



Pack
de 2

COLONNETTE EXCENTRÉE 22 mm EMBASE FONDUE Ø 45 mm

Désignation	RÉF.	Colisage
Sortie M3/4	71782	9



Pack
de 2

COLONNETTE EXCENTRÉE 50 mm EMBASE FONDUE Ø 45 mm

Désignation	H.	RÉF.	Colisage
Sortie M3/4	80	71812	4



APPLIQUE EMBASE 52 mm - ARRIVÉE MÂLE 1/2 - SORTIE MÂLE

Désignation	RÉF.	packaging	Colisage
Sortie M3/4 avec écrou 1/2 - 14	07019	carton	80
Sortie M3/4 sans écrou	07020	carton	80

Pack de 2

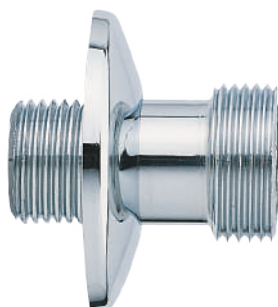
Désignation	RÉF.	packaging	Colisage
Sortie M1/2 avec écrou 1/2 - 14	70172	Blibox x2	15
Sortie M3/4 avec écrou 1/2 - 14	70192	Blibox x2	15
Sortie M3/4 sans écrou	70202	Blibox x2	15



APPLIQUE EMBASE 52 mm - ARRIVÉE MÂLE 1/2 - SORTIE FEMELLE ÉCROU MOBILE

Désignation	RÉF.	Colisage
Sortie F1/2 avec écrou 1/2 -14	70212	15
Sortie F3/4 avec écrou 1/2 -14	70232	15

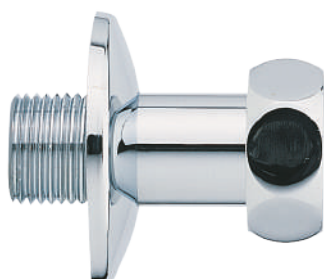
Pack de 2



RACCORD DROIT MÂLE-MÂLE AVEC ROSACE 50 mm

Désignation	Long.	Rosace	RÉF.	Colisage
M1/2 - M1/2	43	50	70322	50
M1/2 - M3/4	43	50	70332	35

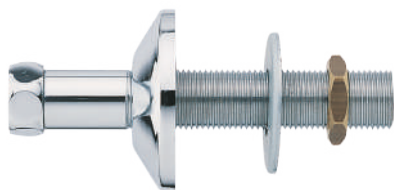
Pack de 2



RACCORD DROIT MÂLE-FEMELLE AVEC ROSACE 50 mm

Désignation	Long.	Rosace	RÉF.	Colisage
M3/8 - F1/2	45	40	70262	40
M1/2 - F1/2	40	50	70282	40

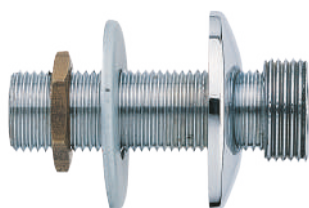
Pack de 2



Pack
de 2

TRAVERSÉE DE CLOISON - ROSACE 50 mm

Ø	RÉF.	L	E*	H	Colisage
M1/2 - F1/2	70352	115	70	38	9



Pack
de 2

TRAVERSÉE DE CLOISON - ROSACE 50 mm

Ø	RÉF.	L	E*	H	Colisage
M1/2 - M1/2	70362	70	38	16	30
M1/2 - M3/4	70372	74	38	18	30
M1/2 - M3/4	70392	113	78	18	18



CACHE TROU LAVABO Ø 55 mm

Ø	RÉF.	Colisage
Chromé	07580	40
Époxy blanc RAL 9010	07581	120

* E = Épaisseur maximale de la cloison



Pack
de 2

RACCORD EXCENTRÉ DE 5 mm MÂLE-FEMELLE

Ø	Long.	RÉF.	Colisage
M1/2 - F1/2	21	70702	40
M1/2 - F3/4	22	70712	40
M3/4 - F3/4	26	70722	50



Pack
de 2

RACCORD EXCENTRÉ DE 5 mm MÂLE-MÂLE

Ø	Long.	RÉF.	Colisage
M1/2 - M3/4	23	70762	50



Pack
de 2

RACCORD EXCENTRÉ DE 40 mm MÂLE-FEMELLE ÉCROU TOURNANT

Ø	Long.	RÉF.	Colisage
M1/2 - F1/2	44	70812	40
M1/2 - F3/4	44	70822	30
M3/4 - F1/2	44	70832	50



Pack
de 2

RACCORD EXCENTRÉ DE 40 mm MÂLE-MÂLE

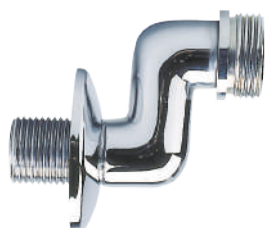
Ø	Long.	RÉF.	Colisage
M1/2 - M3/4	80	70862	40



Pack
de 2

RACCORD CONTRE-COUDÉ 32 mm MÂLE-FEMELLE ECROU TOURNANT

Ø	Long.	RÉF.	Colisage
M3/8 - F1/2	40	70902	20
M1/2 - F1/2	50	70912	20
M1/2 - F3/4	50	70922	20



Pack
de 2

RACCORD CONTRE-COUDÉ 32 mm MÂLE-MÂLE

Ø	Long.	RÉF.	Colisage
M3/8 - M3/4	40	70972	40
M1/2 - M3/4	50	70982	20

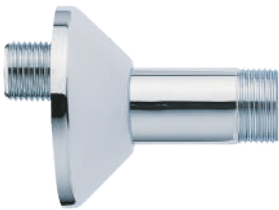


Pack de 2

RACCORD DÉCALÉ MÂLE-MÂLE

Ø	Exc.	Long.	Rosace	RÉF.	Packaging	Colisage
M1/2 - M3/4	11,5	51	70	07200	Carton x20	80

Ø	Exc.	Long.	Rosace	RÉF.	Packaging	Colisage
M1/2 - M3/4	11,5	51	70	72002	Blibox x2	25
M1/2 - M3/4	10	60	70	71942	Blibox x2	15
M1/2 - M3/4	22	50	70	71952	Blibox x2	15



Pack de 2

RACCORD DÉCALÉ MÂLE-MÂLE LONG

Ø	Exc.	Long.	Rosace	RÉF.	Colisage
M1/2 - M3/4	12,5	75	68	75752	9



Pack de 2

RALLONGE SANITAIRE (MODÈLE BROCHÉ)

Ø	Long.	RÉF.	Colisage
M1/2 - F1/2	25	12572	30
M1/2 - F1/2	50	12602	35
M1/2 - F1/2	100	12722	20
M3/4 - F3/4	25	12582	30
M3/4 - F3/4	50	12612	30

Ces rallonges sont disponibles dans le catalogue «Laiton» en conditionnement sachet.



Pack de 2

RACCORD FOU À ÉCROU TOURNANT CHROMÉ

Ø	Long.	RÉF.	Colisage
F1/2 - F1/2	30	70002	40
F3/4 - F1/2	31	70012	30
F3/4 - F3/4	33	70022	30
M1/2 - F1/2	25	70032	40



Pack de 2

RÉDUCTION

Désignation	RÉF.	Colisage
M1/2 - F3/4 ronde	54722	40



Pack
de 2

BOÎTE ÉQUERRE MÂLE-MÂLE

Ø	Long.	H.	RÉF.	Colisage
M1/2 - M1/2	27	26	75602	50
M3/4 - M3/4	30	27	75612	30



Pack
de 2

BOÎTE ÉQUERRE MÂLE-FEMELLE TARAUDÉE

Ø	Long.	H.	RÉF.	Colisage
M1/2 - F1/2 taraudée	18	26	75622	30
M3/4 - F3/4 taraudée	20	36	75632	30



Pack
de 2

BOÎTE ÉQUERRE MÂLE-FEMELLE ÉCROU MOBILE

Ø	Long.	H.	RÉF.	Colisage
M1/2 - F1/2 EM	40	25	75652	40
M1/2 - F3/4 EM	28	25	75672	30



Pack
de 2

RACCORD À ROTULE

Ø	Long.	H.	RÉF.	Colisage
M1/2 - F1/2	12	24	70052	50



Pack de 2

ROSACE PLATE À MOULURE

Ø	Ø ext.	H.	RÉF.	Colisage
3/8	55	2	43632	50
1/2	55	2	43642	50



Pack de 2

ROSACE BOMBÉE À VISSER

Ø	Ø ext.	H.	RÉF.	Colisage
3/8	40	6	39122	50
1/2	50	9	39132	50
3/4	60	11	39582	50



Pack de 2

ROSACE CONIQUE

Ø	Ø ext.	H.	RÉF.	Packaging	Colisage
1/2	50	8,5	72212	Blibox x2	30
3/4	60	15	39602	Bilbox x2	50
3/4	68	25	72232	Blibox x2	30

Ø	Ø ext.	H.	RÉF.	Packaging	Colisage
1/2	50	8,5	07221	Sachet x10	400
3/4	60	15	03960	Sachet x10	240
3/4	68	25	07223	Sachet x10	150



Pack de 2

ROSACE OUVRANTE CHROMÉE

Ø	Ø ext.	H.	RÉF.	Colisage
10	54	10	30322	50
12	54	10	30332	50
14	54	10	30342	50
16	54	10	30352	50
18 (3/8)	56	10	30362	50
21 (1/2)	60	10	30372	50
28 (3/4)	65	13	30382	50
33 (1")	65	11	30392	50
33 (1"1/4)	77	12	30402	25



Pack de 2

ROSACE OUVRANTE BLANCHE

Ø	Ø ext.	H.	RÉF.	Colisage
12	54	10	29802	50
15	54	10	29812	45
18	56	10	29822	45
22	60	10	29832	50

ROBINETTERIE RÉNOVATION



06

MITIGEURS UNIVERSELS

SES AVANTAGES

BREVET



de 60 mm à 135 mm

- Entraxe réglable de 60 à 135 mm
- Entraxe réglable par simple glissement
- Un seul produit pour toutes les configurations



MITIGEUR DOUCHE UNIVERSEL

Désignation	RÉF.	Colisage
Arrivée M1/2 - Cartouche de 35 mm - Testé à 6 bars	05980	6

ASTUCE

Associez-le à un bec universel pour créer un mitigeur d'évier. (Réf. 07921 disponible S50)



MITIGEUR BAIN DOUCHE UNIVERSEL

Désignation	RÉF.	Colisage
Arrivée M1/2 - Cartouche de 35 mm - Testé à 6 bars	05981	6



AÉRATEUR NF 1B

Désignation	Débit à 3 bars	RÉF.	Colisage
F22/100	20-25 l/mn	05155	750
M24/100	20-25 l/mn	05156	750
M28/100	27-30 l/mn	05157	350
Clé de service	/	51581	50



x10



F22/100

x10



M24/100



COFFRET ASSORTIMENT AÉRATEURS NF 1B

Désignation	RÉF.	Colisage
Coffret comprenant : - 10 aérateurs F22/100 - 10 aérateurs M24/100 - 1 clé de service	05159	16



x16



PRÉSENTOIR DE COMPTOIR ET 16 COFFRETS ASSORTIMENT AÉRATEURS

Désignation	RÉF.	Colisage
1 présentoir de comptoir tournant 4 faces + 16 coffrets aérateurs (Réf. 05159)	08890	1



F22/100



M24/100

ECONOMISEUR D'EAU LAVABO AVEC RÉGULATEUR À DÉBIT CONSTANT

Ø	Débit à 3 bars	RÉF.	Colisage
F22/100	6 l/mn	06113	500
M24/100	6 l/mn	06118	500



ECONOMISEUR D'EAU DOUCHE AVEC RÉGULATEUR À DÉBIT CONSTANT

Ø	Débit à 3 bars	RÉF.	Colisage
M - F1/2	6 l/mn	06120	400



MODÈLE COL DE CYGNE AVEC AÉRATEUR

Désignation	Ø	L	H	RÉF.	Colisage
Lavabo	1/2	150	170	07990	32
	3/4	150	170	07995	32
Évier	1/2	200	250	07991	22
	1/2	250	250	07992	20
	3/4	200	250	07996	22
	3/4	250	250	07997	12



MODÈLE HORIZONTAL MURAL FORME «S» AVEC AÉRATEUR

Ø	L	H	RÉF.	Colisage
1/2	130	120	07920	35
	150	120	07921	35
	200	120	07922	25
	250	120	07923	24
	300	120	07924	25
3/4	150	130	07927	30
	200	130	07928	24
	250	130	07929	18
	300	130	07930	12



MODÈLE POIGNÉE DE VALISE AVEC AÉRATEUR

Ø	L	H	RÉF.	Colisage
1/2	200	65	07962	25
3/4	200	65	07968	25



MAMELON MÂLE-MÂLE POUR BECS UNIVERSELS

Désignation	Mâle	Mâle	RÉF.	Colisage
Chaffoteaux et Maury	1/2	15/075	06000	400
Jacob Delafon «Reims»	1/2	18/100	06002	400
P.A.M. «confort» 5501, 5502, 5503	1/2	19/100	06006	400
P.A.M. «dauphine» 3201, 3202, 3203	1/2	20/100	06008	500
P.A.M. 5201, 5202, 5203 Bricard	1/2	21/100	06012	500
Bricard - Grohé Adria - Porcher 541	1/2	22/100	06016	400
Mamoli	1/2	23/100	06024	400
Bricard - Holleville Duverger 1000 - 2000	1/2	24/100	06028	400
Delabie ancien modèle 665	1/2	20/125	06010	400
Delabie ancien modèle 645	1/2	21/150	06014	400
Holleville Duverger 1202 1402	1/2	18/150	06004	400
Idéal standard «Europe Diffusion»	1/2	23/150	06026	400
T.H.G.	1/2	22/125	06018	400
	3/4	22/100	08677	200
	3/4	24/100	00241	300


MAMELON MÂLE-FEMELLE POUR BECS UNIVERSELS

Désignation	Mâle	Femelle	RÉF.	Colisage
E.L.M.	1/2	22/125	06058	400
Jacob Delafon modèle «Champagne» 72470, 73470, 72452	1/2	1/2	06060	400
Bricard, Mamoli	1/2	5/8	06062	400
Jacob Delafon «Djinn»	1/2	18/100	06064	400
Jacob Delafon «Djinn»	1/2	22/150	06066	400
	1/2	19/125	06065	400
	1/2	22/100	08681	400
	3/4	22/100	08685	300


MÉLANGEUR DOUCHE

Ø Arrivée	Entraxe	RÉF.	Colisage
M1/2	60 mm	05923	8
	70 mm	05924	8
	80 mm	05925	8
	100 mm	05916	8
	110 mm	05910	8
	120 mm	05926	8
	130 mm	05935	8


MÉLANGEUR ÉVIER MURAL AVEC BEC 150 mm

Ø Arrivée	Entraxe	RÉF.	Colisage
M1/2	60 mm	05905	4
	70 mm	05906	4
	80 mm	05901	4
	100 mm	05920	4
	110 mm	05921	4


MÉLANGEUR BAIN DOUCHE AVEC BEC INVERSEUR

Ø Arrivée	Entraxe	RÉF.	Colisage
M1/2	80 mm	05950	8
	100 mm	05913	8



ROBINET ÉVIER 1/4 DE TOUR CHROMÉ

Désignation	RÉF.	Colisage
3/8	04280	80
1/2	04281	60



BEC INVERSEUR POUR MÉLANGEUR

Désignation	RÉF.	Colisage
Bec seul	07998	10



REJET MOBILE SUR TABLE

Désignation	RÉF.	Colisage
Bec mobile - 200 mm - 1/2	08558	4



MONOTROU LAVABO SUR TABLE EAU FROIDE

Désignation	RÉF.	Colisage
Bec col de cygne 1/2 brise jet Queue 48 mm M1/2	05956	4



ROBINET DE LAVABO

Désignation	RÉF.	Colisage
Robinet M1/2 avec aérateur - longueur 45 mm - Queue 1/2	05955	8



MÉLANGEUR ÉVIER 3 TROUS SOUS TABLE - LONGUEUR 200 mm

Désignation	RÉF.	Colisage
Bec col de cygne 3/4 écartement 120 à 270 mm	05991	4



MÉLANGEUR SUR TABLE Y - LONGUEUR 150 mm

Désignation	RÉF.	Colisage
Entraxe variable de 120 à 260 Queues 45 mm M1/2	05994	4



ROBINET DE BIDET

Désignation	RÉF.	Colisage
Robinet M1/2 Queue 65 mm Rosace 45 mm	05965	6



TÊTE UNIVERSELLE 2000 CROISILLON MÉTAL

Désignation	RÉF.	Colisage
3/8	05655	60
1/2	05656	60
17/150	05657	60
18/150	05658	60
19/150	05659	60
20/150	05660	60
21/150	05661	60
22/150	05662	60
23/150	05663	60



Pack de 2

TÊTE TYPE GROHE - PROFONDEUR SIÈGE 22 mm

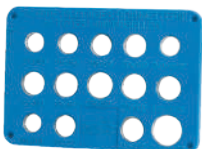
Ø	RÉF.	Packaging	Colisage
1/2	28752	Blibox x2	45
Ø	RÉF.	Packaging	Colisage
1/2	02875	Sachet x10	150



Pack de 2

TÊTE À DISQUE CÉRAMIQUE - PROFONDEUR SIÈGE 22 mm OUVERTURE DEMI TOUR

Ø	RÉF.	Packaging	Colisage
1/2	30242	Blibox x2	40
Ø	RÉF.	Packaging	Colisage
1/2	03024	Sachet x10	300



PLAQUE TESTEUR

RÉF.	Colisage
05025	10

SIPHONS



SIPHON DE SOL LAITON SORTIE DROITE

Désignation	Ø grille	Ø Int. douille	Ø Ext. douille	RÉF.	Colisage
100/100 Chromé	90	36	38	08571	10
140/140 Chromé	107	36	40	08575	5



SIPHON DE SOL LAITON SORTIE COUDÉE

Désignation	Ø grille	Ø Int. douille	Ø Ext. douille	RÉF.	Colisage
100/100 Chromé	90	36	38	08573	7



SIPHON FONTE PEINTE

Désignation	Ø Sortie bonde	RÉF.	Colisage
A plateau + bouchon	40	08550	6
À grille	40	08551	6



CONSOLE ALUMINIUM LONGUEUR 220 mm

Désignation	RÉF.	Colisage
Sachet de 2 consoles brutes, taquets bascules	06650	10



CONSOLE ALUMINIUM LONGUEUR 280 mm

Désignation	RÉF.	Colisage
Sachet de 2 consoles brutes, taquets bascules	06652	10



PATTE D'ATTACHE LAVABO

Désignation	RÉF.	Colisage
Blibox (x2)	06661	50
La pièce vrac	04537	250

Conditions Générales de Vente

1 - GÉNÉRALITÉS

Les présentes conditions générales de vente constituent le socle unique de la négociation commerciale. Sauf disposition contraire convenue expressément et par écrit entre les parties, la passation de toute commande implique de la part de l'acheteur l'acceptation sans réserve des présentes conditions générales de vente. Nos conditions générales de vente prévalent sur toutes conditions générales d'achat à moins qu'elles n'aient fait l'objet d'une acceptation expresse et écrite de notre part.

Les poids, côtes et autres renseignements portés sur nos différents documents ne sont qu'indicatifs et ne nous engagent pas.

2 - OFFRES ET TARIFS

Les prix figurant au sein de notre tarif sont formulés en euros et hors taxes. Notre société se réserve le droit de les modifier à tout moment sous réserve d'un préavis écrit de deux mois.

Les prix s'entendent Franco France métropolitaine pour toute commande à partir de 800 € HT.

Pour toute commande inférieure à 800 € HT, 50 € HT sera facturé par commande pour participation aux frais de port et de traitement.

Nos délais de livraison ne sont donnés qu'à titre indicatif ; tout retard ne pourra en aucun cas donner lieu à indemnités ou dommages et intérêts.

Toute commande sera réputée ferme à compter du jour de sa passation à notre société ; elle est facturée au prix en vigueur le jour de la commande.

3 - CONDITIONS DE RÈGLEMENT ET RETARDS DE PAIEMENT

Nos factures sont payables par chèque, virement ou traite à 45 jours fin de mois. Ce délai de paiement est calculé en ajoutant 45 jours à compter de la fin du mois de la date d'émission de la facture, le paiement devant intervenir au plus tard à la date d'échéance indiquée sur la facture.

Aucun escompte n'est accordé en cas de paiement comptant ou anticipé.

Les 4 premières livraisons aux nouveaux clients seront traitées contre paiement d'avance.

Tout retard partiel ou total de paiement entraînera l'exigibilité de pénalités de retard calculées sur le montant de la somme restant due, à compter du jour suivant la date de règlement figurant sur la facture jusqu'au paiement intégral du montant dû, à un taux de trois (3) fois le taux d'intérêt légal. En outre, en cas de retard de paiement, une indemnité forfaitaire pour frais de recouvrement de 40 euros sera de plein droit due.

Dans le cas où les frais de recouvrement exposés seraient supérieurs au montant de cette indemnité forfaitaire, nous pourrions demander une indemnisation complémentaire, sur justification.

Tout retard partiel ou total rend immédiatement exigibles toutes les autres créances échues ou à échoir et ce, de plein droit, sans mise en demeure préalable. Nous nous réservons également le droit de d'exiger le paiement comptant ou de refuser toute commande en cours ou toute nouvelle commande.

Toutes compensations ou toutes déductions faites unilatéralement par l'acheteur seront considérées comme un défaut de paiement.

4 - RÉSERVE DE PROPRIÉTÉ

Les marchandises livrées restent notre propriété jusqu'à l'accomplissement de toutes les obligations de l'acheteur, en particulier jusqu'au complet paiement du prix, en principal et accessoires.

5 - LIVRAISONS

Les marchandises voyagent aux risques et périls de l'acheteur dès le chargement dans nos locaux. Nous déclinons toute responsabilité en cas d'avaries, pertes, détériorations de quelque nature qu'elles soient, ainsi que des retards subis en cours de transport. Il appartient alors au destinataire de faire les réserves à réception de la marchandise auprès du transporteur et de confirmer par lettre recommandée avec demande d'avis de réception dans un délai de trois jours (non compris les jours fériés) qui suivent la livraison, conformément à l'article L.133-3 du Code de commerce, en adressant une copie à notre société dans ce même délai.

6 - RETOUR PRODUITS

Tout retour doit obligatoirement faire l'objet d'un accord écrit de notre part. Il nous sera alors adressé en port payé dans l'emballage d'origine. Les produits repris avec notre accord seront remplacés ou feront l'objet d'un avoir moyennant une décote à définir selon l'état des marchandises et emballages.

7 - IDENTIFICATION ET PROPRIÉTÉ INTELLECTUELLE

L'acheteur est tenu de maintenir à leur place les marques apposées pour informer les tiers de son droit de propriété. L'acheteur s'engage à respecter la totalité des droits de propriété intellectuelle de notre société dont il déclare avoir parfaite connaissance. Par ailleurs, nous dégageons notre responsabilité dans le cas de fabrication à façon protégé par un brevet ou un dépôt de modèle.

8 - FORCE MAJEURE

Aucune des parties ne pourra être tenue responsable des manquements contractuels résultant de la survenance d'un événement de force majeure ou d'un cas fortuit au sens de l'article 1218 du Code civil. Seront expressément considérés comme cas de force majeure, même s'ils ne répondent pas aux critères de l'article 1218 du Code civil, les cas suivants :

- cataclysme naturel
- tremblement de terre, tempête, incendie, inondation
- conflit armé, guerre, conflit, attentats
- conflit du travail, grève totale ou partielle
- conflit du travail, grève totale ou partielle chez nos fournisseurs, prestataires de services, transporteurs, la poste, les services public
- accidents d'exploitation, bris de machines, explosion
- épidémies, pandémies
- survenance d'un risque environnemental empêchant la circulation, l'exportation et/ou l'approvisionnement en matières premières et produits finis ou semi-finis
- faits du prince et notamment mesures nationales d'interdictions de circulation, d'exportation, d'importation et/ou d'approvisionnement en matières premières, produits finis et/ou produits semi-finis.

Si l'empêchement dû au cas de force majeure est définitif, le contrat est résolu de plein droit et les parties sont libérées de leurs obligations conformément à la loi. Si l'empêchement est temporaire, le cas de force majeure suspend

les obligations nées du contrat pendant toute la durée de son existence. Toutefois, si le cas de force majeure avait une durée d'existence supérieure à soixante (60) jours consécutifs, il ouvrirait droit à la résolution de plein droit du contrat par l'une ou l'autre des parties huit (8) jours après la première présentation d'une lettre recommandée avec demande d'avis de réception, notifiant cette décision, sans dommages et intérêts de part et d'autre.

Il est rappelé que la force majeure ne s'applique pas aux obligations de payer une somme d'argent, le débiteur de ne saurait donc s'exonérer de son obligation en invoquant la force majeure.

9 - RESPONSABILITE / GARANTIE

Pour des utilisations jugées normales, notre garantie se limite au remplacement des pièces reconnues défectueuses, dans un délai d'un an après livraison, sans qu'aucune indemnité ou dommages intérêts puissent être réclamés. Les frais de dépose-repose et de port sont exclus de la garantie.

Nous ne sommes pas responsables des dommages indirects, immatériels ou incorporels subis par l'acheteur et notamment les préjudices commerciaux, les pertes d'exploitation, les pertes de données, la perte de chiffre d'affaires, la perte de profit, la perte de clientèle ou d'économies escomptées, l'atteinte à l'image, le manque à gagner.

Notre responsabilité est par ailleurs exclue en cas de défaut de mise en œuvre ou d'installation des produits et/ou de non-respect des prescriptions techniques par l'acheteur.

Le recours à la garantie est subordonné au respect à minima, des règles de l'art, des directives en matière d'emploi, de montage, d'installation, de mise en œuvre, de révision et d'entretien des matériels (DTU-CPT-ATEC en cours).

Sont notamment formellement exclues du recours à la garantie l'utilisation de filasse (contrainte et non-conformité à l'A.C.S.), les installations de climatisation, le non-respect des couples de serrage préconisés, l'utilisation de tube P.E.R sans ATEC, le défaut d'entretien des sertisseurs préconisés par les fabricants et le non-respect du profil des mâchoires validées par l'AFNOR.

10 - ATTRIBUTION DE JURIDICTION-DROIT APPLICABLE

Les présentes conditions générales de vente et les contrats de vente en découlant sont soumis au droit français, à l'exclusion de la Convention de Vienne sur la Vente Internationale de Marchandises du 11 avril 1980 (CVIM).

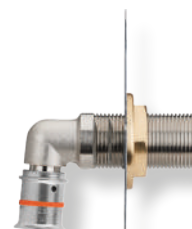
En cas de litiges ou de contestations concernant les présentes conditions générales de vente ou survenues à l'occasion des contrats passés en application des présentes conditions générales de vente, les parties s'engagent à tenter le règlement amiable de ce litige. A cette fin, la partie la plus diligente invitera l'autre partie, par lettre recommandée avec demande d'avis de réception à se réunir dans un délai de dix (10) jours à compter de la réception de cette notification à effet de tenter la résolution du litige.

A défaut d'accord amiable dans un délai de trente (30) jours à compter de l'invitation à négocier, les parties attribuent compétence exclusive aux Tribunaux d'Amiens, FRANCE, et ce, nonobstant la pluralité de défendeurs ou l'appel en garantie, même pour les procédures d'urgence ou pour les procédures conservatoires, en référé ou par requête.



Retrouvez l'ensemble des informations techniques de nos produits sur notre site.

www.riquier.fr



ADRIEN
RIQUIER ®
PARFAITEMENT RACCORD